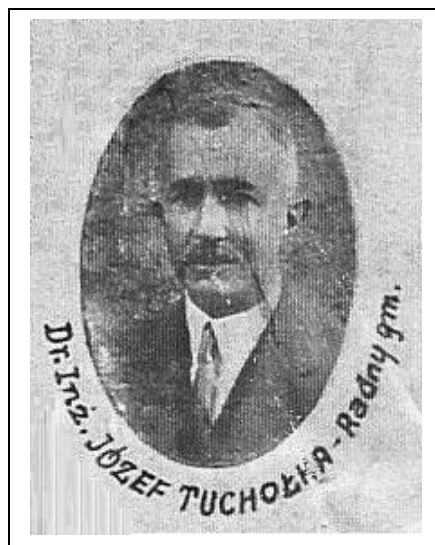


Mielęcín

- od wsi allodyalno szlacheckiej do współczesności

(fragment książki o Mielęcínie autorstwa Macieja Mazura i Jacka Kuroпки)

... W 1937r. na dwa lata przed wojną dobra Mielęcín nabyła rodzina Tuchołków herbu Korzbok; dr inż. Józef Tuchołka ur. w 1887r. i jego żona Halina baronówna von Lerchenfeld herbu własnego, którzy władali Mielęcínem do wybuchu II wojny światowej.¹ Tuż przed wojną w 1937r. w Mielęcínie urodziła się Krystyna Tuchołka.



fot. Józef Tuchołka - wycinek ze zdjęcia z 1935r.

Krystyna - córka Stefana Tuchołki (brata Józefowego) i jego żony Marii Drzewieckiej była XII tym pokoleniem Tuchołków wg. rodzinnego drzewa genealogicznego. Krystyna miała następujące rodzeństwo: Marię ur. 1932 r. (zam. Drezdenko), Barbarę ur. w 1934 r., Zygmunta ur. w 1933 r. (mieszkańca Obornik Wilkp.). Ich ojcem był już wcześniej wspomniany Stefan Tuchołka ur. w 1885 zm. w 1959 r., żonaty z Cecylią Drzewiecką. Stefan miał następujące rodzeństwo: Marię (Duża Mysia) ur. 1884 zm. 1977 r. w Augsburgu i Józefę ur. 1887 r. Żoną Józefa była Halina Lerchenfeld - posiadaczka majątku **Mielęcín** (ur. 1898 i zm. 1982 r.). Stefan, Józef, Maria i Józefa byli dziećmi Anastazego (ur. w 1845 zm. w 1897 r.), z kolei Anastazy miał rodzeństwo: Bronisławę, Teodora, Pelagię, Leona, Jacentego, Bernardynę, Amandę, Nepomucena i Walerię. Byli oni dziesięciorgiem dzieci Antoniego Tuchołki i Nepomucyny Zeller. Antoni Tuchołka miał tylko brata Jana (księdza parafii w Nowej Cerkwi) ur. w 1837 zm. w 1887 r. (IX pokolenie). Byli oni dziećmi Józefa Mateusza - posesora Smołąga ur. w 1782 r.. Żoną Mateusza była niejaka Markowska herbu Jastrzębiec. (to już VIII pokolenie)².



foto. pracownicy urzędu gminy w Bralinie w 1935r.
zdjęcie pochodzi od rodziny Niechciałów z Nosali.

Rozdział XI. Wojna i okres powojenny

1 września 1939r. na teren powiatu kępińskiego wdzierały się przez Mielęciny, Przybyszów, Korzeń, Domanin i Mikorzyn do Torzeńca, oraz drogą od granicy przez Czernin, Marcinki, Ignaców, Mostki, Olszynę i Ostrzeszów do Grabowa wojska hitlerowskie pod dowództwem gen. Johanna von Blaskowitza. Oddziałem niemieckim przeciwstawił się ostrzeszowski Batalion Obrony Narodowej, składający

się z kompanii ostrzeszowskiej, mikstackiej i grabowsko-doruchowskiej. Jego dowódcą był kpt. Józef Waydowicz. Obrona Narodowa wzmocniona była dwoma kompaniami 28 Pułku Piechoty i baterią lekkiej artylerii 10 pal z Armii "Łódź". Z ostrzeszowskim Batalionem Obrony Narodowej współpracowali harcerze z 14 Drużyny Harcerskiej w Ostrzeszowie, uprzednio przeszkoleni w zakresie wojskowych służb pomocniczych. W chwili wybuchu wojny harcerze z drużyny gimnazjalnej przyłączyli się do plutonu zwiadowców i uczestniczyli w walkach wrześniowych od Ostrzeszowa przez Grabów, Wartę, Łęczycę i Puszcę Kampinoską do Warszawy. Szlak ten przebyli z profesorem ostrzeszowskiego gimnazjum ppor. rezerwy Morajko jako dowódcą plutonu zwiadowców BON "Ostrzeszów".³ W czasie II wojny światowej w skład dóbr mielęcińskich wchodziły: dwór, magazyn-spichlerz, lodownia, wozownia, obory, stajnie (osobne dla koni wyjazdowych), kuźnia, stodoły, winiarnia i oranżeria (założona przez Hulewiczów), a zarządzał nimi Zygmunt Magnus. W styczniu 1945r. ziemię kępińska wraz z Mielęcinem oswobodziły: 53 brygada pancerna gwardii 1 Frontu Ukraińskiego pod dowództwem płk. Wasilija Archipowa i 9 korpus zmechanizowany pod dowództwem gen. leitn. wojsk pancernych Iwana Suchowa. Jednostki te pochodziły z 3 armii pancерnej gwardii gen. pułk. Pawła Rybacko. Sztab tych jednostek ulokował się w gmachu szkoły w Mielęcinie. W walkach z ukrywającą się grupą 26 niemieckich żołnierzy poległ w Czerminie na osiedlu zwanym "Kociców" mjr. Władysław Nikołajewicz.⁴



fot. Inicjały Józefa Tuchołki na budynku gospodarczym w obejściu właściciela zwirowni w Weronikopolu Pana Bartkowiaka fot. Jacek Kuroпка - Mielęcin 2011 r.

L.p.	Nazwa i określenie miejscowości	Parafia katolicka	Wójtostwo	Posterunek policji	Poczta	Stacja kolejowa	Ludność				
							Wyz. katol.	Narod. polska	Wyznanie ewangel.	Narod. Niem.	Żydzi
26	Mielęcín Emiljanopol folwark Mielęcín leś. Skrobek pustkowie	Parzynów	Krażkowy	Turze	Mielęcín	Bralin	142	157	15	-	-

tab. Dane o ludności zamieszkującej Mielęcín w 1928 r.

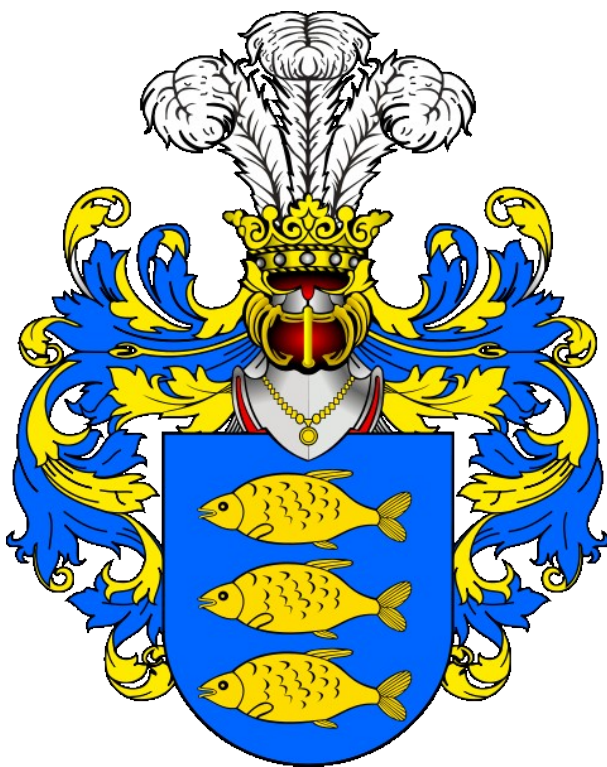
1 Rodzina Lerchenfeld - Teki Dworzaczka - Monografie. Nobilitowana w Polsce najpierw w 1676 r., potem po

cofnięciu przez sejm w r. 1678 tej nobilitacji, nobilitowana powtórnie w roku 1685

2 Archiwum rodzinne Tuchołków - relacja potomkini Tuchołków na podstawie drzewa genealogicznego

3 "Dzieje Ostrzeszowa", Stanisław Nawrocki, wyd. KTPN, Kalisz 1990 r., str.219.

4 Idzi Kalis - "Wspomnienia i relacje z tamtych lat Kępna", wyd. Tygodnik Kępiński, Kępno 2007r.



rys. Korzbok - herb rodziny Tuchołków